

NovaDiamond

DLC (Diamond Like Carbon-Elmas Benzeri Karbon), adından da anlaşılacağı gibi bu kaplama, elmasın bazı özelliklerini malzemenin yüzeyine sağlamaktadır. Arzu edilen nitelikleri düşük yüzey pürüzlülüğü ve düşük sürtünme katsayısıdır.

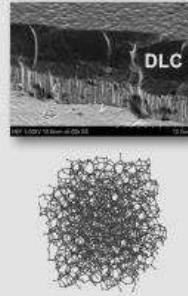
DLC uygulamaları tipik olarak malzemenin abrasif aşınmasını azaltma yeteneğini kullanır. Kesici takımlarda, demir dışı metal işlemlerde (bronz, pirinç gibi), plastik türevi malzemelerin kesilmesinde, alüminyum sıvama kalıpları gibi bileşenlerde genellikle DLC kaplama kullanılır. DLC ayrıca tıraş makinelerinin bıçaklarında kullanılarak sürtünmeyi azaltırken hassas cildin aşınmasını da önler. Bunun yanı sıra bazı silah üreticileri tarafından da kaplama olarak tercih edilmektedir.

Teknik Özellikler

Kaplama Bileşimi	DLC (Diamond Like Carbon)
Sertlik	2200 ± 200 HV
Çalışma sıcaklığı	200 °C, 390 °F
Sürtünme katsayısı	0.1
Kaplama kalınlığı	2-4 µm
Renk	Antrasit



Carbon Atoms Arranged in Different Crystal Structures



Carbon Atoms Amorphous Structure

Diamond
Very High
Hardness



Graphite
Very Low
Friction



DLC
High Hardness
& Low Friction



Kapco Kaplama San. ve Tic. Ltd. Şti.

İstanbul Tuzla Org. San. Böl. (İTOSB) 2. Cad. No: 22 Tepeören Tuzla/İstanbul

Mail: info@kapco.com.tr, Tel: +90 (216) 290 50 97